

# Trident - Großfilter

## C 2.000 – 10.000

zum Einbau in einen Regenwasserbehälter oder bauseitigen Schacht



- Vor Installation und Betrieb lesen!
- Alle Sicherheitshinweise beachten!
- Für zukünftige Verwendung aufbewahren!

**Diese Betriebs- und Installationsanleitung gilt für den Trident – Großfilter (Typ C 2.000 – 10.000) und enthält wichtige Hinweise und Warnvermerke. Bitte vor Installation, Anschluss und Inbetriebnahme die Betriebs- und Installationsanleitung unbedingt lesen.**

**Weitere Betriebs- und Installationsanleitungen, die Komponenten / Zubehör zum Produkt betreffen, sind zusätzlich zu berücksichtigen.**

Bei Warenannahme ist das Produkt auf eventuelle Transportschäden zu überprüfen. Für Transportschäden haftet nicht der Hersteller oder Lieferant, sondern der Frachtführer. Nach rügeloser Warenannahme bzw. Inbetriebnahme können Transportschäden nicht mehr geltend gemacht werden.

Sollte die Verpackung beschädigt sein, ist sofort im Beisein des Anlieferers das Produkt auszupacken, um eventuelle Beschädigungen festzustellen, die dem Frachtführer schriftlich anzuzeigen sind.

Die Ware muss bis zur Klärung des Transportschadens beim Kunden verbleiben.

# Betriebs- / Installationsanleitung

<b>Inhalt</b>	<b>Seite</b>
Umschlagseite mit wichtigen Hinweisen	1
Inhalt	2
Vorwort	3
Garantie (Auszug)	3
Allgemeine Hinweise	3
Produktbeschreibung	4
Technische Daten	4
Installation	5
Filtereinsatz / Reinigung	6
Entsorgung / Recycling / Verschrottung	6
Störung beseitigen	7
Notizen	8

## Zeichenerklärung



### **Achtung!**

Bei Nichtbeachten der Hinweise können Sachschäden entstehen!



### **Gefahr!**

Bei Nichtbeachten der Hinweise können Personenschäden entstehen!



### **Information!**

Gibt Ihnen hilfreiche Informationen zu den einzelnen Arbeitsschritten!

**Im weiteren Verlauf der Installationsanleitung werden nur noch**

# Betriebs- / Installationsanleitung

## Vorwort

Sie haben ein hochwertiges Produkt erworben und wir beglückwünschen Sie zu Ihrer Entscheidung. Damit Sie lange Freude an Ihrem Produkt haben, lesen und beachten Sie die Betriebs- / Installationsanleitung. Das Produkt ist in unserer Fertigung in allen Betriebssituationen geprüft worden. Dies bedeutet für Sie, dass es fehlerfrei ausgeliefert wurde. Sollte jedoch eine Störung während des Betriebes auftreten, sehen Sie bitte zuerst unter Störung beseitigen, Seite 7 nach. Bei anderen Störungen wenden Sie sich bitte an Ihren Vertragspartner / Händler.

## Garantie (Auszug)

### Die Garantiezeit beträgt 24 Monate nach Erwerb des Produktes.

Innerhalb der Garantiezeit beseitigen wir kostenlos Funktionsstörungen, die auf Fabrikations- oder Materialfehler zurückzuführen sind. Das sind Störungen trotz nachweislich vorschriftsmäßiger Installation, sachgemäßer Betrieb und Beachtung der Betriebs- und Installationsanleitungen.



**Achtung! Gefahr!**

## Allgemeine Hinweise

**Der Betreiber trägt die Verantwortung für alle Maßnahmen:**

- der ordnungsgemäßen Installation,
- zur Abwehr von Gefahren durch unsachgemäßen Betrieb.

**Der Tankfilter ist zugelassen für den Betrieb:**

- in Regenwassernutzungsanlagen,
- zur Filterung von Regenwasser,
- zum Einbau im Regenwassertank oder bauseitigem Schacht
- bis zu einer Dachfläche von 2.000 bis 10.000 m<sup>2</sup> je nach bestelltem Typ
- in der Umgebung von Wohn-, Geschäfts- und Gewerbebereichen sowie Kleinbetrieben.

**Folgende Betriebsarten sind unzulässig:**

- Der Anschluss an unversiegelte Asbestzementdächer.
- Der Anschluss an Flächen, die mit Verbrennungsmotor- Fahrzeugen befahrbar sind.

Beim Anschluss eines Gründaches, kann es zu Verfärbungen des Wassers und einem höheren Verschmutzungsgrad des Filters kommen.

**Kosten, die durch unsachgemäßen Betrieb oder Installation entstehen, werden nicht übernommen.**

**Fragen zum Gerät und zu Ersatzteilbestellungen:**

- Nur an Ihren Vertragshändler richten.
- Stets Versandanschrift angeben.

# Betriebs- / Installationsanleitung

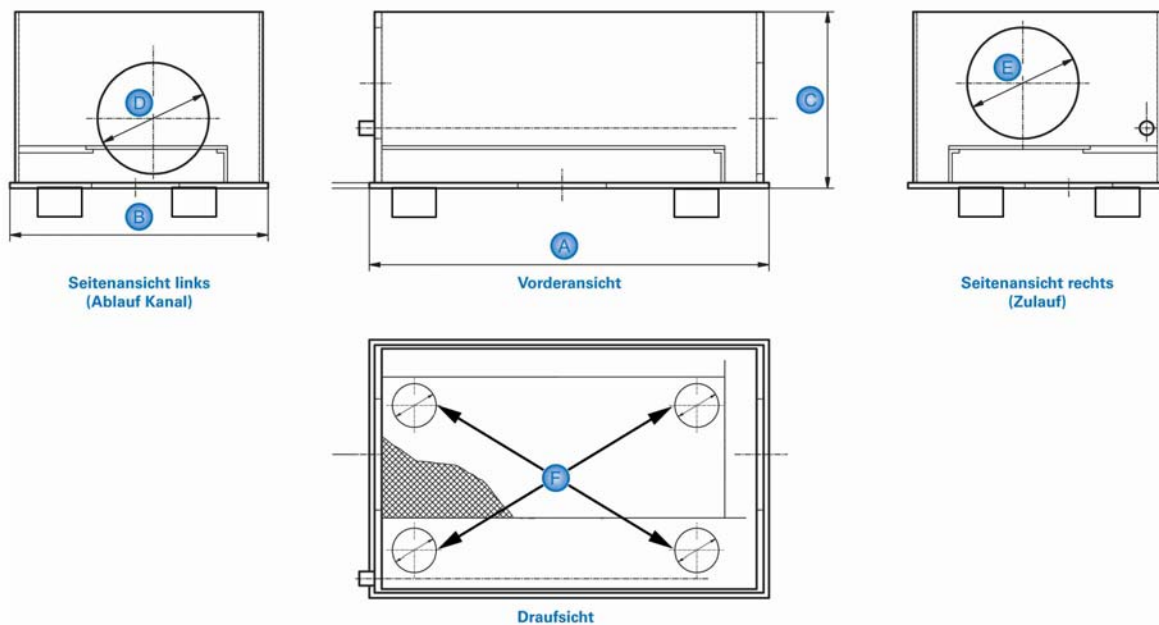
## Produktbeschreibung

### Funktion

Der Trident C Großfilter filtert und leitet das Regenwasser in den Regenwasserspeicher. Der abgeschiedene Schmutz wird selbsttätig dem Kanal zugeführt. Über die eingebauten Sprühdüsen kann die Filterplatte, ohne Ausbau, gereinigt werden.

- Fein-Filterung des Regenwassers
- Einleitung des Regenwassers in den Wasserspeicher
- 90% Wirkungsgrad / Regenwasserzuführung in den Wasserspeicher
- Komfort-Sprühdüse zur Reinigung des Filtersiebs

### Technische Daten



		C 2.000	C 3.000	C 6.000	C 10.000
max. anschließbare Dachfläche m <sup>2</sup>		2.000	3.000	6.000	10.000
max. Durchfluss l/sec		60	90	180	300
Durchfluss Sprüher l/sec		57	69	97	125
Länge in mm	A	880	1130	1650	2150
Breite in mm	B	730	730	730	730
Höhe in mm	C	465	500	650	750
Anschluss Kanal	D	DN 250	DN 300	DN 400	DN 500
Anschluss Zulauf	E	DN 250	DN 300	DN 400	DN 500
Anschluss gefiltertes Wasser	F	4 x DN 100	4 x DN 100	4 x DN 100	8 x DN 100
Höhenversatz zwischen Zu- und Ablauf in mm		101	98,5	101	80

# Betriebs- / Installationsanleitung

## Installation

Der Trident C Großfilter kann in einem Auffangbehälter oder einem bauseitigem Schacht montiert werden.

- Der Einbau im Erdreich ohne Schutz ist **nicht** zulässig!
- Achten Sie darauf das der Filter nach Montage waagrecht ausgerichtet ist, eine geeignete Wasserwaage ist zu benutzen!

### Allgemeine Hinweise zu den Anschlüssen der Rohrleitungen

Bei allen Rohrleitungen, die im Erdreich verlegt werden ist darauf zu achten, dass sie entsprechend der DIN EN 1610 verlegt werden. In dieser Norm sind Definitionen, die zum Verlegen der Rohrleitungen notwendig sind, wie z.B. Bettung, Überdeckungshöhe usw. aufgelistet. Zum einfacheren Anschließen der Rohrleitungen ist geeignetes Gleitmittel oder z.B. Vaseline zu verwenden.

Die Positionen der entsprechenden Anschlüsse entnehmen Sie bitte dem Bild und der Tabelle auf Seite 4.

Die Verbindung mit dem Abwasserkanal ist immer größer oder gleich dem Durchmesser des Zulaufrohres zu dimensionieren.

### Anschluss Zulauf Regenwasser

Verbindung des Zulaufs des Dachs mit dem Trident C Großfilter mittels DN Rohr (passende Größe entnehmen Sie bitte der Tabelle auf der Seite 4).

- Es ist wichtig, dass alle Zulaufrohre vom Dach mindestens einen Meter vor dem Filter zusammen in ein gerades Rohr geführt werden. Das Gefälle dieses Rohres sollte in etwa 2 – 3 % betragen.

### Anschluss Abgang Kanal

Verbindung des Abgang zum Kanal mit dem Trident C Großfilter mittels DN Rohr (passende Größe entnehmen Sie bitte der Tabelle auf der Seite 4).

- Es ist wichtig, dass alle Zulaufrohre vom Dach mindestens einen Meter vor dem Filter zusammen in ein gerades Rohr geführt werden. Das Gefälle dieses Rohres sollte in etwa 2 – 3 % betragen.
- Die Verbindung mit dem Abwasserkanal ist immer größer oder gleich dem Durchmesser des Zulaufrohres zu dimensionieren.

### Anschluss Abgang gefiltertes Wasser

Verbindung des Trident C Großfilter mit den Beruhigten Zuläufen der Zisterne. Schließen Sie an jeden Stutzen ein DN 100 Rohr mit Beruhigtem Zulauf an den Abgang nach unten an.

- Achten Sie darauf, dass die Rohre der beruhigten Zuläufe alle gleich lang sind, damit der Filter sicher und waagrecht positioniert ist.

### Anschluss Komfort Sprühdüse

Verbindung der Sprühdüsenleitung mit dem Anschluss für die Reinigung des Filters. Verlegen Sie hierzu einen 1" Leitung von Reinigungsanschluss Trident Tankfilter durch das Leerrohr bis ins Haus (Leitung nicht im Lieferumfang enthalten). Dort an den vorhandenen Druckleitungsabgang anschließen.

- Achten Sie auf den benötigten Durchfluss des Sprühers bei 2,5 bar Druck aus der Tabelle Seite 4.



*Wir empfehlen einen Reinigungstimer (als Zubehör unter Art. Nr.: 812519 zu erhalten) einzubauen, hierüber kann man die Reinigung automatisch erfolgen lassen. Länge und Abstände der Reinigungsintervalle sind hierüber programmierbar.*

# Betriebs- / Installationsanleitung

## Filtereinsatz / Reinigung

Der Trident C Großfilter ist mit einer Komfort-Sprühdüse ausgestattet, diese reinigt die Edelstahlfilterplatte selbstständig.

### Filtereinsatz heraus nehmen

- Deckel des Auffangbehälters / Schacht abnehmen
- Filterplatte nach oben herausnehmen

### Filtereinsatz einsetzen

- Filterplatte in Filterkasten einlegen
- Deckel des Auffangbehälters / Schacht wieder auflegen

### Filtereinsatz reinigen

Sollte sich die Filterplatte des Trident C Großfilters trotz Komfort-Sprühdüsen einmal zusetzen, wie folgt vorgehen:

1. Filtereinsatz herausnehmen (Vorgehensweise siehe oben!)
2. Filtereinsatz mit handelsüblichem Geschirrspülmittel einreiben, und ca. 5 Minuten einziehen lassen.
  - Hierdurch werden fett- bzw. ölhaltige Ablagerungen gelöst.
  - Verschmutzungen mit einem scharfen Wasserstrahl (Gartenspritze oder Hochdruckreiniger) freispritzen.**Keine Metalldrahtbürste verwenden!**
3. Filtereinsatz wieder einsetzen (Vorgehensweise siehe oben!)



### Hinweis:

Bei herausgenommenem Filtereinsatz funktioniert der Trident Tankfilter als einfacher Regensammler ohne Filtrierung.

## Entsorgung/ Recycling/ Verschrottung

Das Verpackungsmaterial ist der Altpapierverwertung zuzuführen. Die ausrangierte Filterplatte des Trident Tankfilter ist der Altmetallverwertung zuzuführen. Der ausrangierte Filterkasten ist problemlos 100% recyclingfähig.

# Betriebs- / Installationsanleitung

## Störung beseitigen

**Es strömt kein Wasser in den Tank**

Ja

Zulaufrohr verstopft

Ja

Zulaufrohr reinigen

Nein

Filterelement verstopft

Ja

Filterelement mit Wasser reinigen

Nein

Nehmen Sie Kontakt mit ihren  
Fachhändler auf

**Es strömt Dreck in den Tank**

Ja

Filterelement sitzt nicht richtig im  
Gehäuse

Ja

Filterelement richtig platzieren

Nein

Nehmen Sie Kontakt mit ihren  
Fachhändler auf

### DEHOUST GmbH - Bereich GEP

Wecostraße 7-11  
53783 Eitorf

Tel.: +49 (0) 2243 / 92060  
Fax: +49 (0) 2243 / 920666

[www.dehoust.de](http://www.dehoust.de)  
[info@dehoust.de](mailto:info@dehoust.de)



\_\_\_\_\_ Betriebs- / Installationsanleitung  
Notizen

---

---

---

---

---

---

---

---

---

---

---

---

---

---

---

---

---

---

---

---

---

---

---