

Das grüne Gartenfaß

mit Deckel und Zapfschlauch

500 l



• 3 Jahre Garantie für ein Qualitätsprodukt aus Deutschland

• Sieb-/Verschlußkappe



Für die Zulauföffnung im Deckel (105 mm) können Sie wahlweise Verschlußkappen oder Siebkappen beziehen.

• Faßverbindungsset



Durch ein Verbindungsset - einfach zu handhaben - ist es auch möglich, mehrere Fässer batterieweise zu koppeln; Sie brauchen hierfür lediglich einen Wasserzulauf.



• Deckelsystem



Das kompakte Deckelsystem ist sicher, besitzt einen stabilen, kunststoffbezogenen Metallspannring mit zusätzlichem Sicherungssplint.

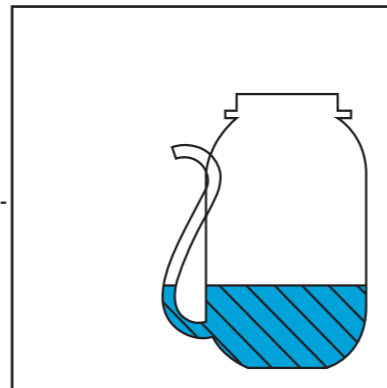


- farb- und formstabil
 - witterungsbeständig
 - pflegefrei
 - UV-geschützt
 - Deckel mit Kindersicherung
- Im Winter muß das Faß zur Vermeidung von Eisbildung vollständig entleert werden.**

3-facher Vorteil:

1. Leichtes Abfüllen in jedes Gefäß mit dem flexiblen und transparenten Zapfschlauch.
2. Der Zapfschlauch dient auch als Füllstandsanzeiger.
3. Der Zapfschlauch ist gleichzeitig Überlauf.

• Zapfschlauch



Citerne de jardin en polyéthylène

- Sert seulement de réserve d'eau.

Cette citerne de jardin est une réserve d'eau économique qui ménage votre porte-monnaie, mais rend aussi service aux plantes de votre jardin. L'eau de pluie, douce par nature, assure toujours le meilleur arrosage pour le jardin.

Avantages

- stabilité de forme et de couleur
- inerte aux intempéries
- entretien facile
- résistant aux UV
- couvercle avec sécurité pour enfants
- vidange aisée dans tout récipient grâce au tuyau distributeur souple et transparent
- le tuyau distributeur sert aussi de niveau d'eau et de trop-plein
- économies de taxes d'eau courante et d'évacuation des eaux usées

Accessoires fournis

- tuyau distributeur
- couvercle avec sécurité pour enfants

En hiver, la citerne de jardin doit être vidée.



Cisterna per giardino in polietilene

- Utilizzabile unicamente come raccogliitore d'acqua.

Questa cisterna per giardino permette di raccogliere l'acqua piovana, risparmiare denaro e allo stesso tempo rispettare la natura delle piante. L'acqua piovana è infatti dolce per natura e quindi ideale per annaffiare il giardino.

Vantaggi

- colore indelebile e forma stabile
- resistente alle intemperie
- non richiede manutenzione
- con protezione dai raggi UV
- coperchio con dispositivo di sicurezza
- con tubo flessibile trasparente che permette di riempire facilmente ogni tipo di contenitore
- il tubo flessibile serve anche da indicatore di riempimento e di troppo pieno
- risparmio sui costi dell'acqua e sulla tassa sulle acque di scarico

Accessori in dotazione

- 1 tubo flessibile
- 1 coperchio con dispositivo di sicurezza

La cisterna deve venire svuotata completamente d'inverno.